



МАКРОМИКРОАНАТОМИЧЕСКАЯ ХАРАКТЕРИСТИКА МОСТИКОВ МИОКАРДА НАД ПЕРЕДНЕЙ МЕЖЖЕЛУДОЧКОВОЙ АРТЕРИЕЙ

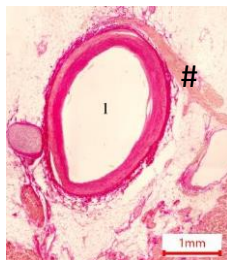
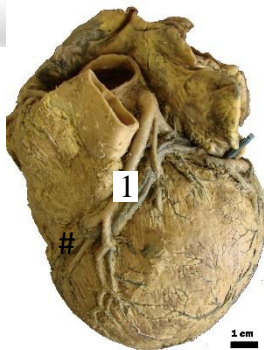
Дмитриева Е.Г. anmayak@mail.ru

Уральский Государственный Медицинский Университет
Екатеринбург, Россия

Цель

Сравнить морфометрические характеристики мостиков миокарда, расположенных над проксимальной и средней третями передней межжелудочковой артерии

Материал и методы



Результаты

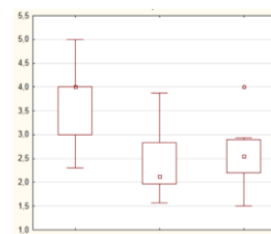
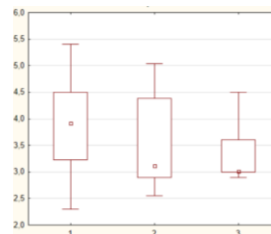
Результаты макроанатомической части работы:

толщина мостиков 0,4 – 4,85 мм (Me=1,14 мм); длина мостиков 3 – 47 мм (Me=14,05 мм).

Наружный диаметр артерии (мм)

проксимальная треть

средняя треть



Участки артерии: 1 – предмостиковый, 2 – подмостиковый, 3 – дистальный.

Результаты микроанатомической части работы:

толщина мостиков 0,25 – 2,3 мм (Me=0,85 мм); диаметр артерии 0,82 – 4,06 мм (Me=1,97 мм); ширина промежутка от мостика до артерии 0,13 – 0,6 мм (Me=0,28 мм); величина расстояния от артерии до подлежащего миокарда 0,08 – 1,37 мм (Me=0,43 мм); площадь поперечного сечения периваскулярного пространства 0,34 – 9,02 мм² (Me=2,33 мм²).

Закключение

Результаты показали, что толщина, длина, направление волокон миокарда, параметры периваскулярного пространства одинаковы для мостиков, расположенных над проксимальной и средней третями передней межжелудочковой артерии. Отмечено уменьшение диаметра подмостикового участка артерии по отношению к проксимальному для мостиков, расположенных в средней трети передней межжелудочковой борозды.