

ОСОБЕННОСТИ СТРУКТУРЫ И ПРИЗНАКИ НЕСТАБИЛЬНОСТИ АТЕРОСКЛЕРОТИЧЕСКИХ БЛЯШЕК В КАРОТИДНЫХ АРТЕРИЯХ У ПАЦИЕНТОВ СТАРЧЕСКОГО ВОЗРАСТА С ОСТРЫМ КОРОНАРНЫМ СИНДРОМОМ И СТАБИЛЬНЫМИ ФОРМАМИ ИШЕМИЧЕСКОЙ БОЛЕЗНИ СЕРДЦА

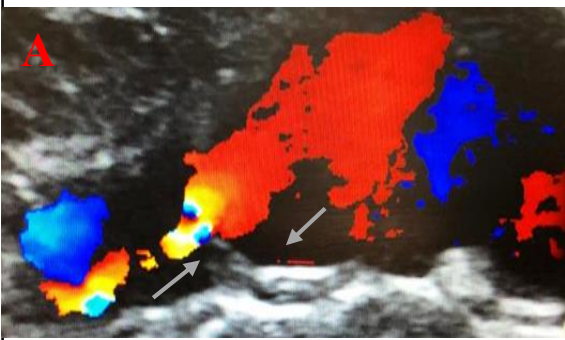
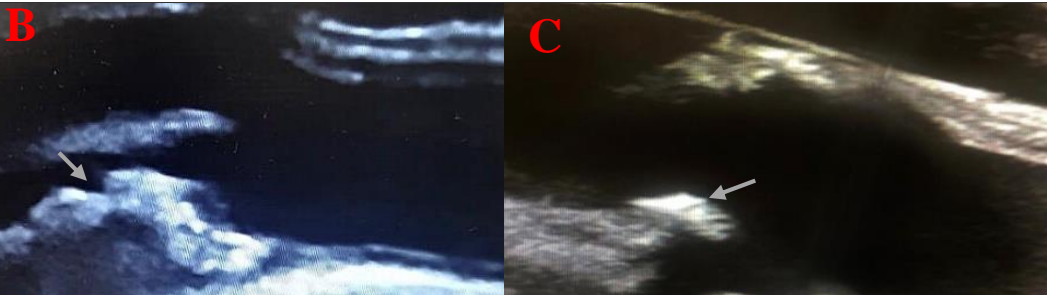
Сагателян А.А., Константинова Е.В., Гиляров М.Ю., Богданова А.А. Sagatelyan.arpine@yandex.ru

ФГАОУ ВО Российский национальный исследовательский медицинский университет имени Н.И. Пирогова, Москва, Россия;
Городская клиническая больница №1 им. Н.И. Пирогова, Москва, Россия

Цель. Изучить особенности атеросклероза сонных артерий и оценить признаки нестабильности атеросклеротических бляшек (АСБ) у пациентов с острым коронарным синдромом (ОКС) старческого возраста с помощью дуплексного сканирования (ДС) и сопоставить результаты с данными пациентов со стабильными формами ишемической болезни сердца (ИБС).

Материал и методы.

- ✓ 187 пациентов в возрасте 75 лет и старше;
- ✓ Средний возраст: 81,6±5,15 лет;
- ✓ 87 пациентов - с ОКС, 100 пациентов – со стабильной ИБС;
- ✓ На 2-5 сутки было выполнено ДС каротидного русла: общие (ОСА), внутренние (ВСА), наружные сонные (НСА) артерии;
- ✓ Оценка признаков нестабильности АСБ.



Параметр	ОКС	с ИБС	р
Наличие АСБ, n (%)	68 (78,2)	43 (43)	<0,001
ОСА, n (%)	20 (17)	44 (44)	0,001
ВСА +ОСА , n (%)	52 (45,4)	26 (26)	0,002
Мужчины, n (%)	112 (36,2)	40 (23,4)	0,003
Женщины, n (%)	197 (63,8)	131 (76,6)	0,003



Выводы. При исследовании пациентов старческого возраста АСБ в сонных артериях были чаще обнаружены у больных с ОКС, при этом признаки нестабильности АСБ были выявлены также чаще в группе пациентов с ОКС при сравнении с группой больных со стабильными формами ИБС.

Источник финансирования: нет.